



Regards des dirigeants d'entreprise parisiens sur l'attractivité de Paris et sur les prochaines élections municipales

Sondage Ifop pour CPME Paris Ile-de-France

Frédéric Dabi
Directeur général adjoint de l'ifop

26 Septembre 2019



- A – L'attractivité de la ville de Paris**
- B – La satisfaction à l'égard de la Maire de Paris et les attentes dans la perspective des élections municipales**

Etude réalisée par l'Ifop pour la CPME de Paris

Echantillon



L'enquête a été menée auprès d'un échantillon de **451** dirigeants d'entreprise parisiens, représentatif des dirigeants d'entreprises de 10 salariés et plus.

Méthodologie



La représentativité de l'échantillon a été assurée par la méthode des quotas (taille d'entreprise et secteur d'activité).

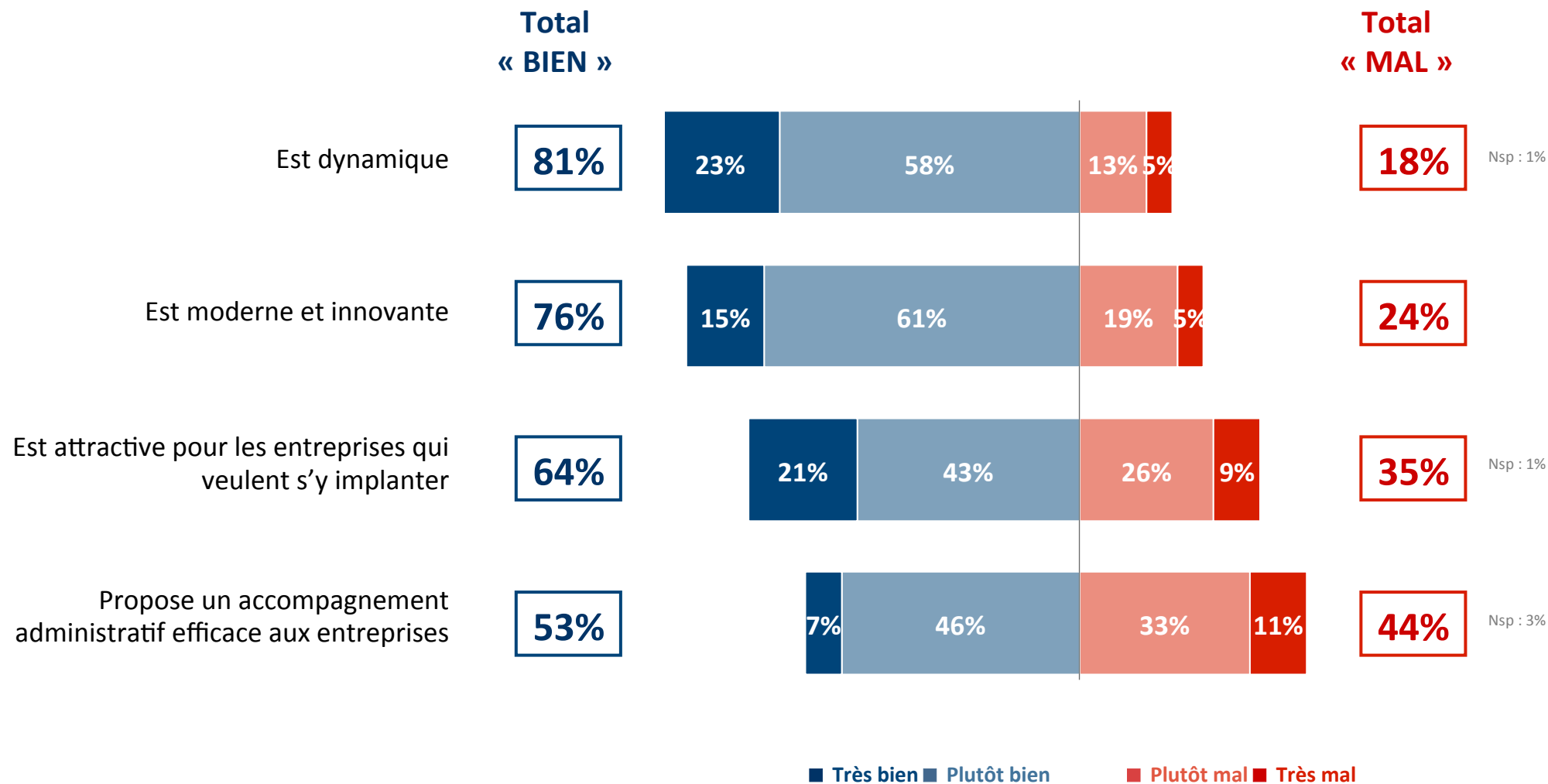
Mode de recueil



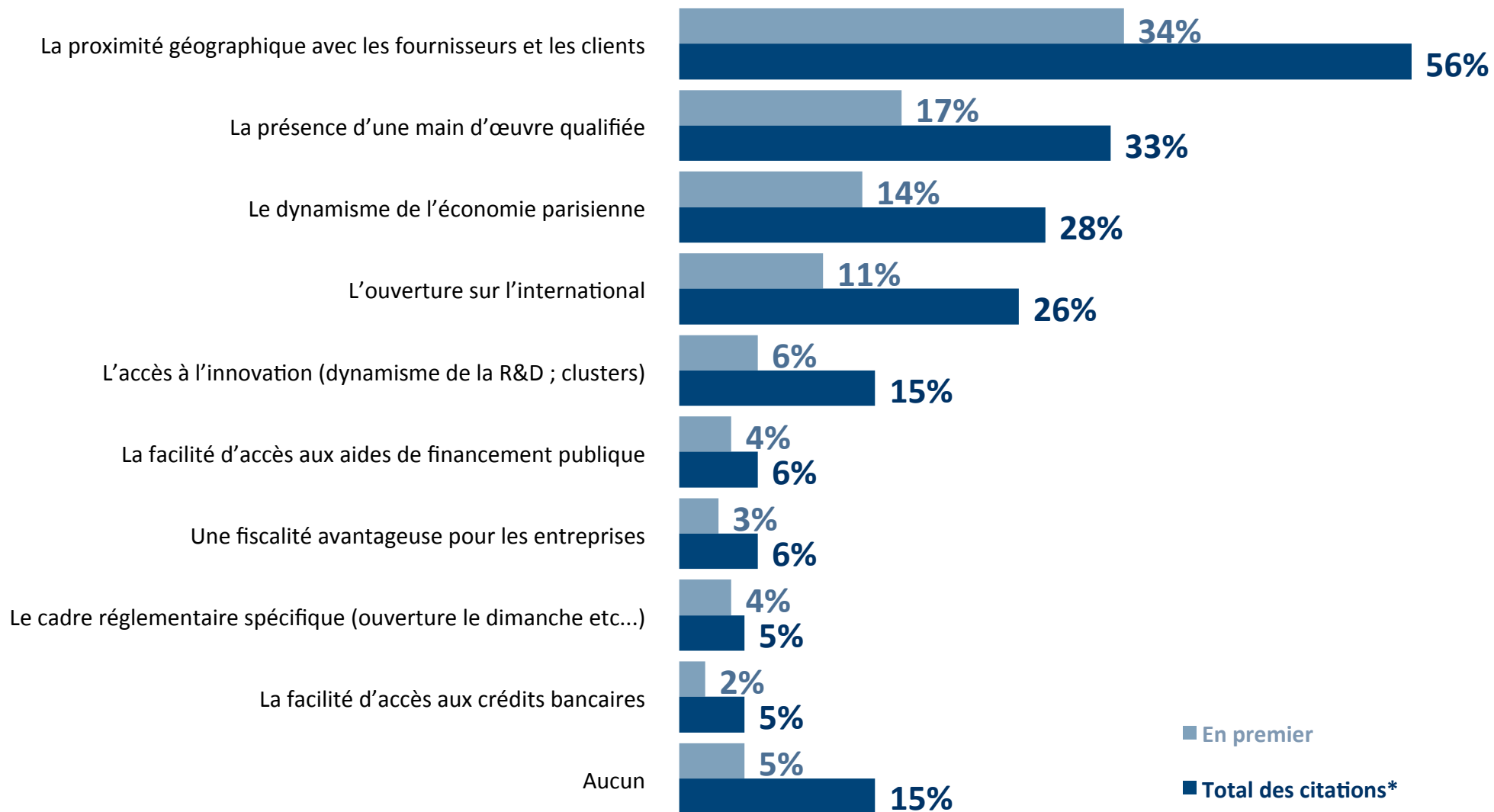
Les interviews ont été réalisées par téléphone du 10 au 20 septembre 2019.

A | L'attractivité de la ville de Paris

QUESTION : Pour chacune des phrases que je vais vous citer, dites-moi si elle correspond bien ou mal à l'image que vous avez de la Ville de Paris sur le plan économique ?
La Ville de Paris...

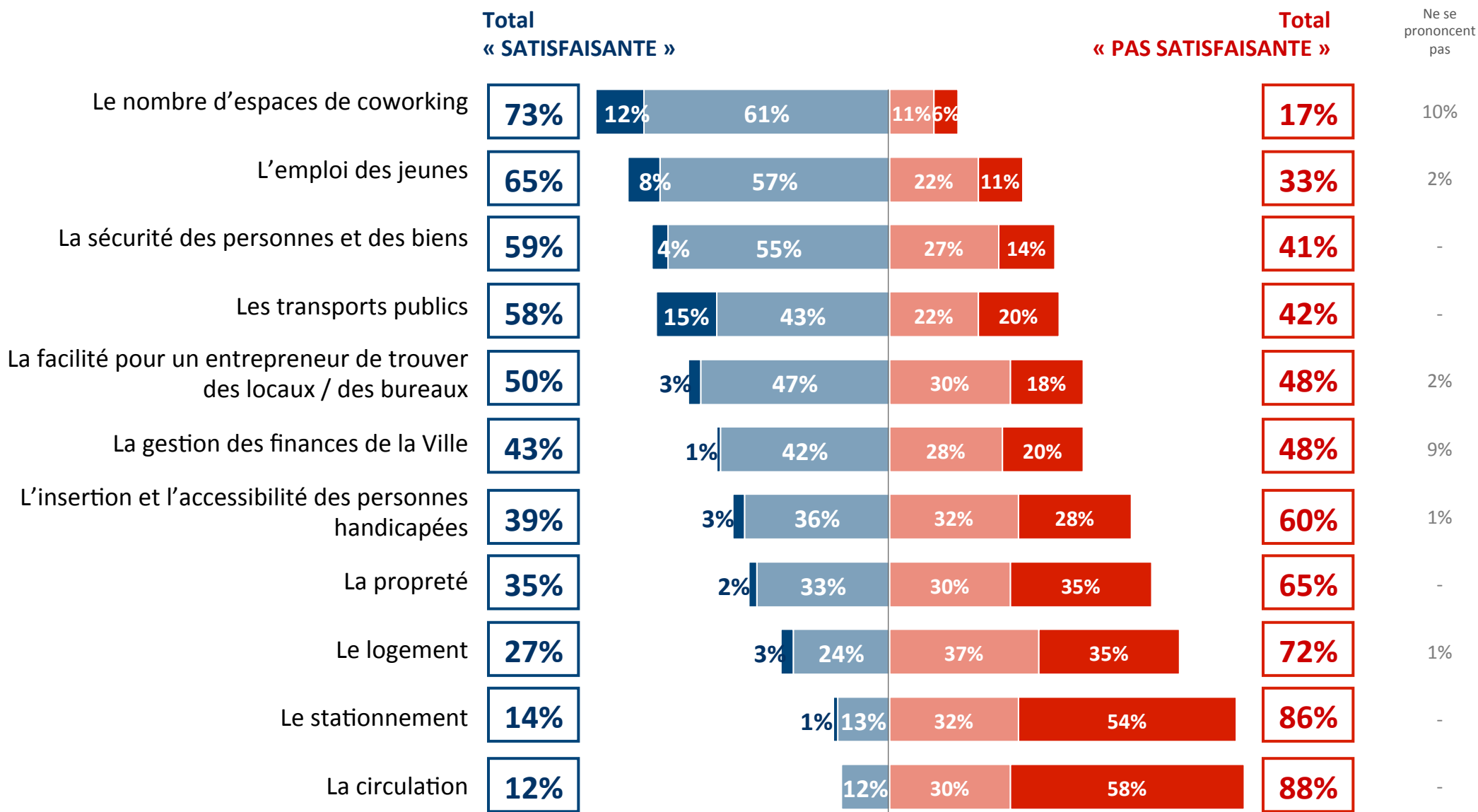


QUESTION : Selon vous, quels sont les principaux avantages que Paris offre pour la création ou le développement d'entreprises ? En premier ? Et en second ?

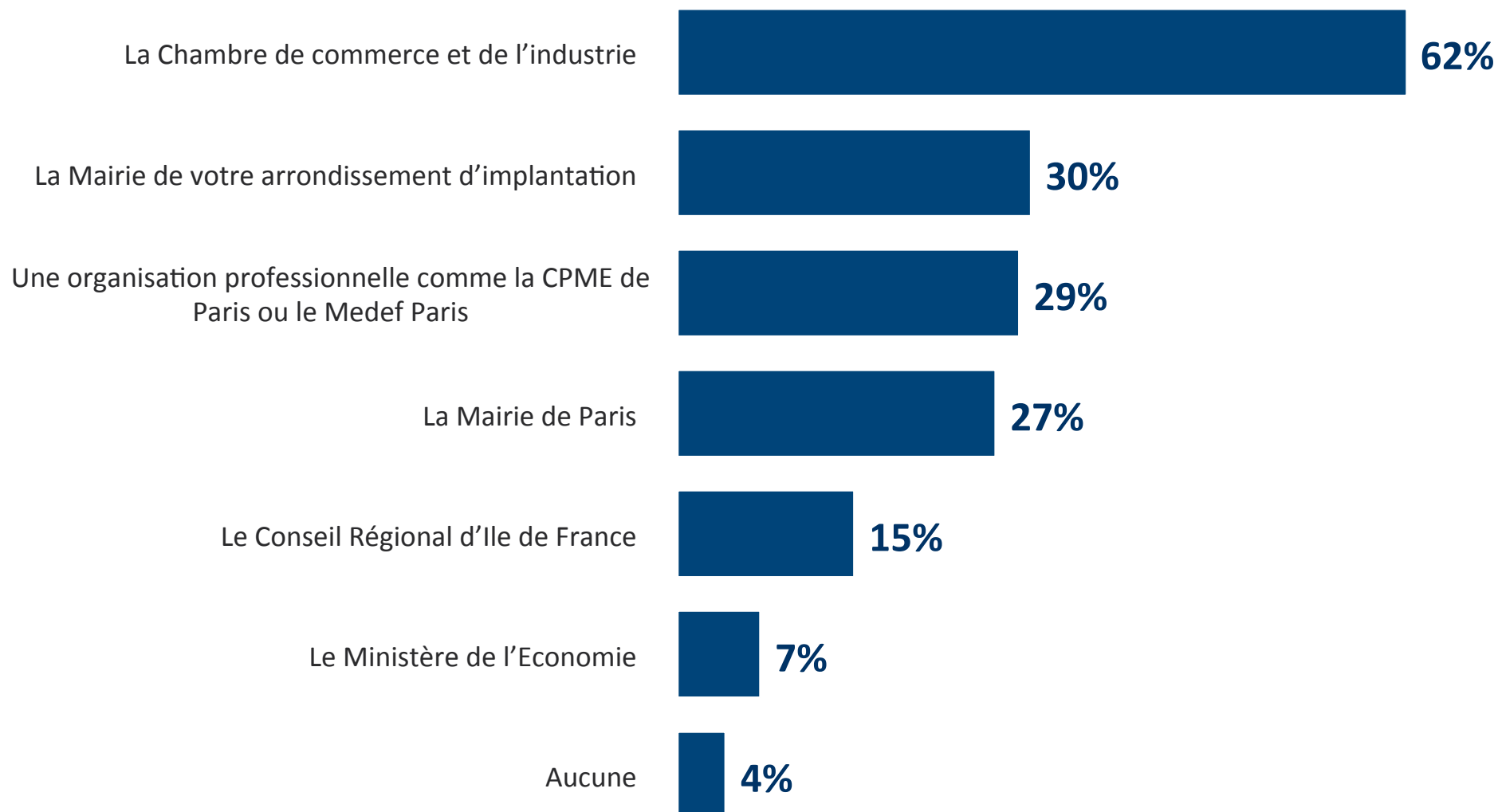


(*) Total supérieur à 100, les interviewés ayant pu donner deux réponses

QUESTION : Diriez-vous que la situation à Paris est actuellement plutôt satisfaisante ou plutôt pas satisfaisante sur chacun des sujets suivants ?



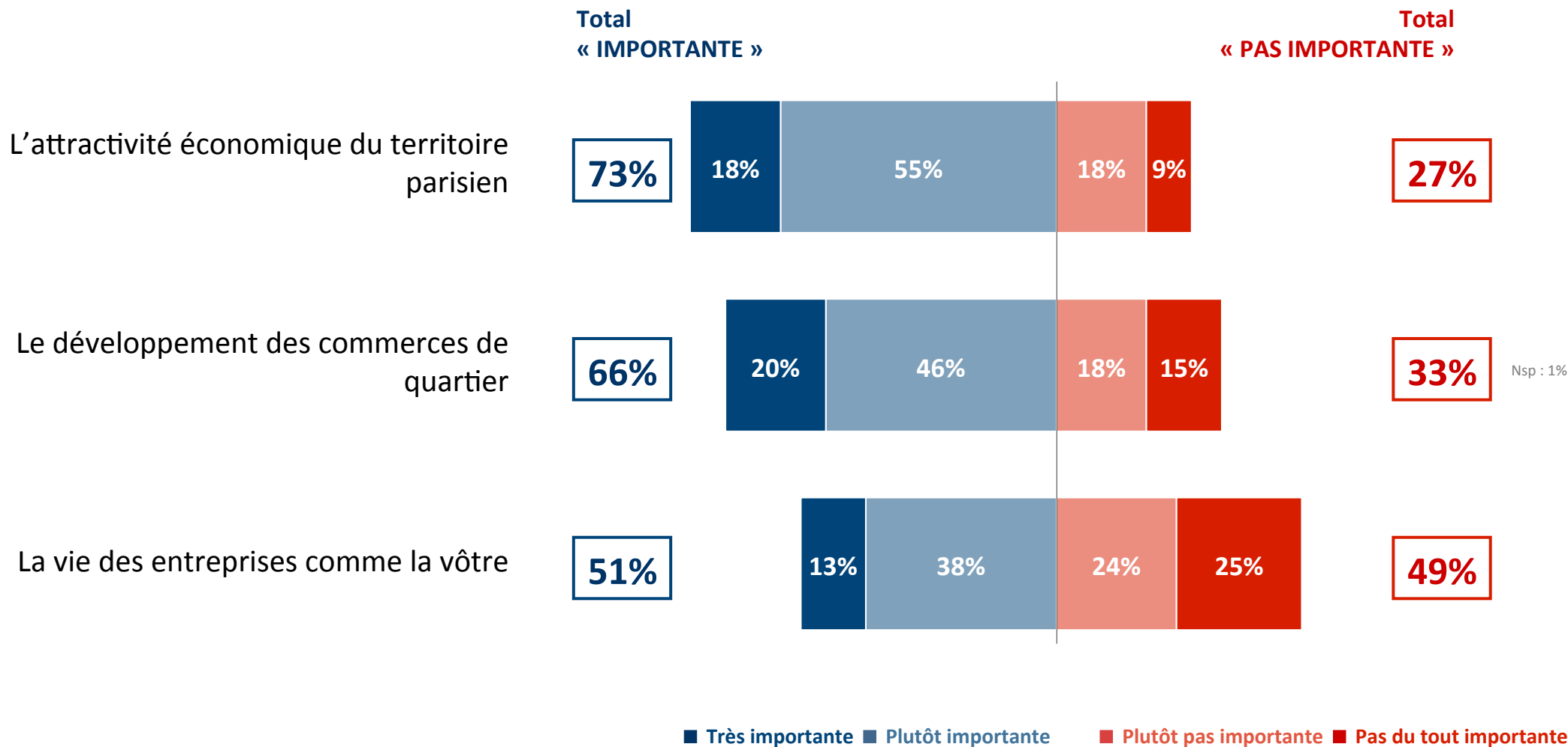
QUESTION : Si vous aviez besoin d'un conseil ou d'un accompagnement administratif en lien avec l'implantation de votre entreprise à Paris, à laquelle de ces structures seriez-vous le plus susceptible de vous adresser ?



B I

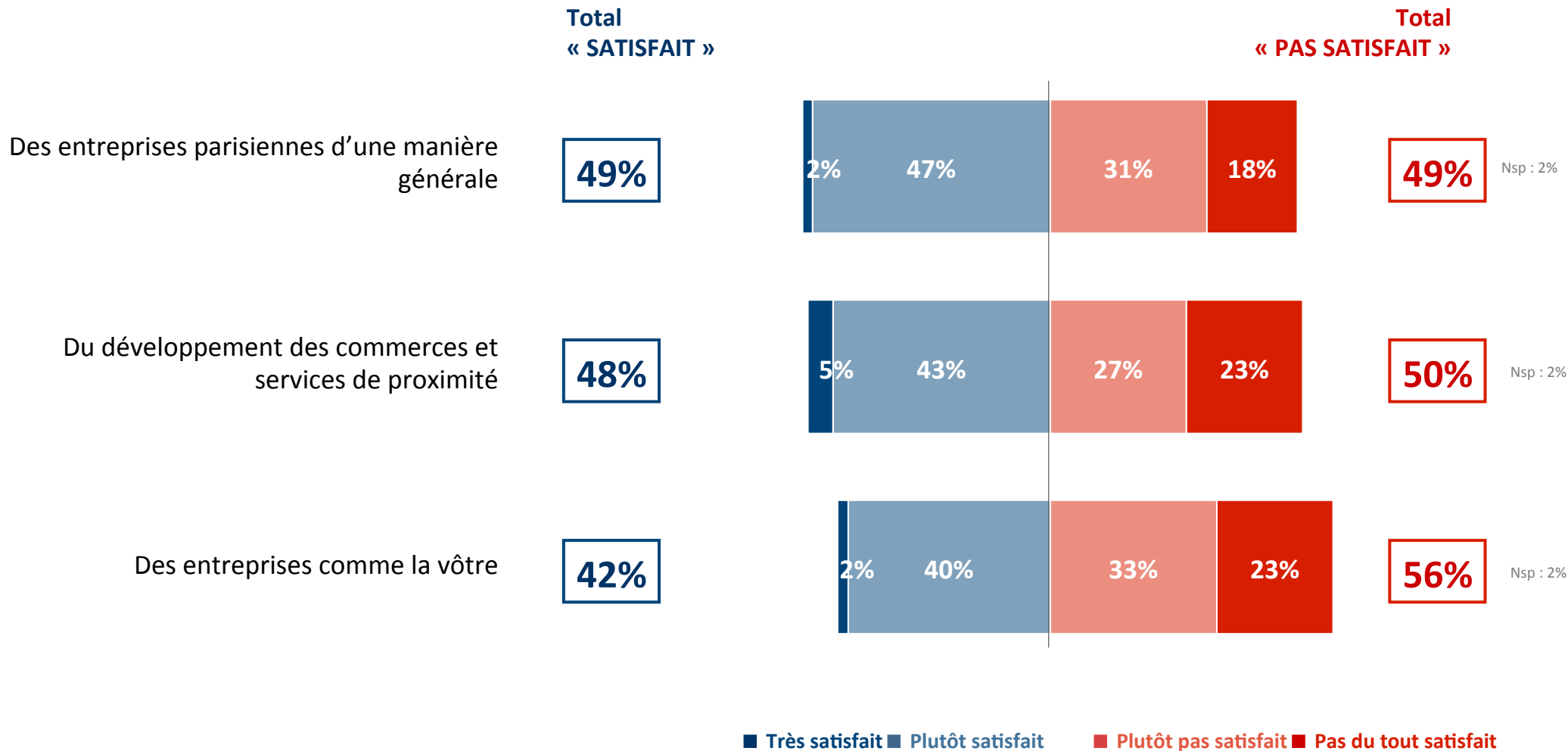
**La satisfaction à l'égard de la
Maire de Paris et les attentes
dans la perspective des
élections municipales**

QUESTION : Diriez-vous que l'action menée par la Ville de Paris a une influence très importante, plutôt importante, plutôt pas importante ou pas du tout importante sur... ?

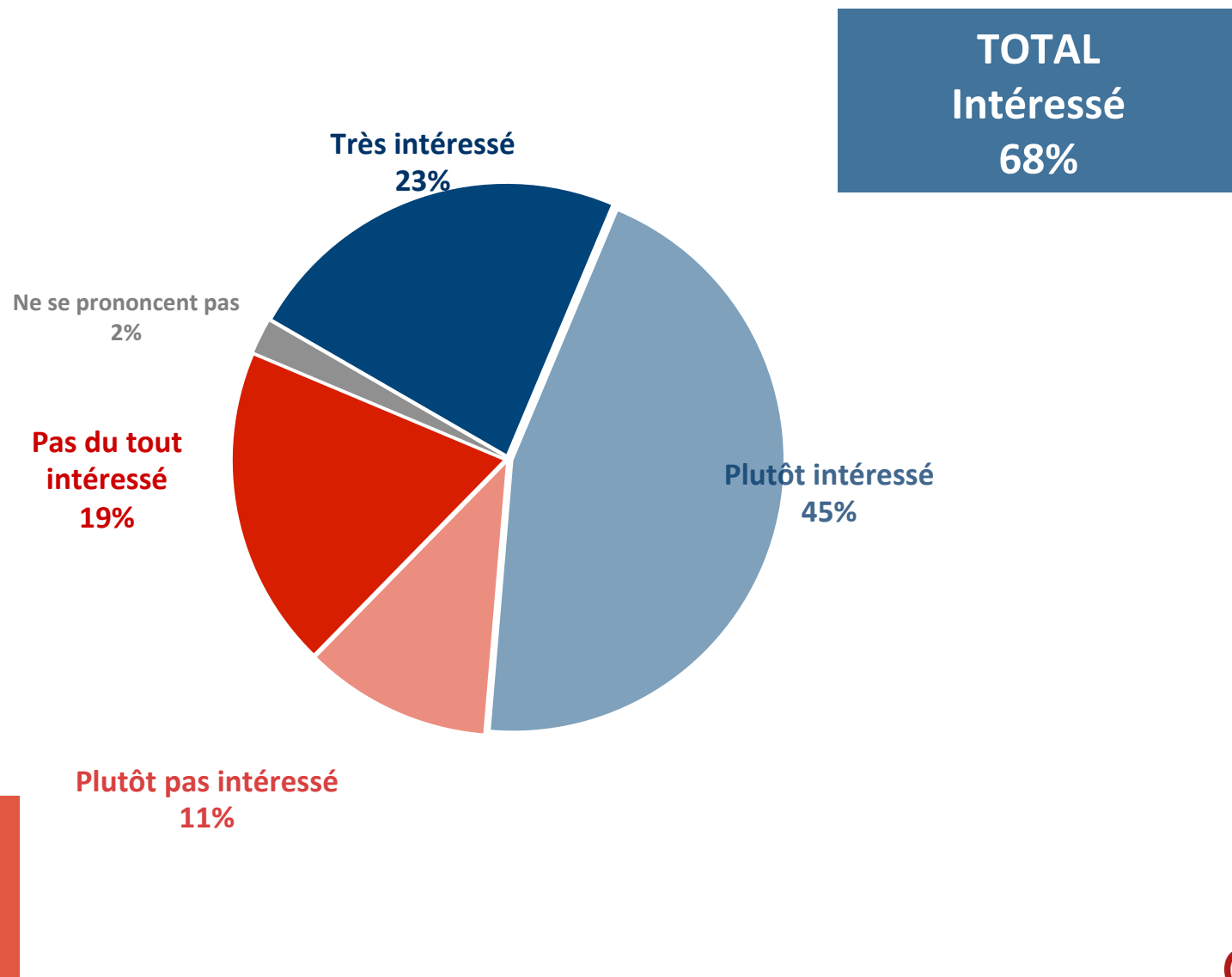


Nsp : 1%

QUESTION : Etes-vous très satisfait, plutôt satisfait, plutôt pas satisfait, pas satisfait du tout de l'action de la Ville de Paris et de sa maire Anne Hidalgo à l'égard ... ?

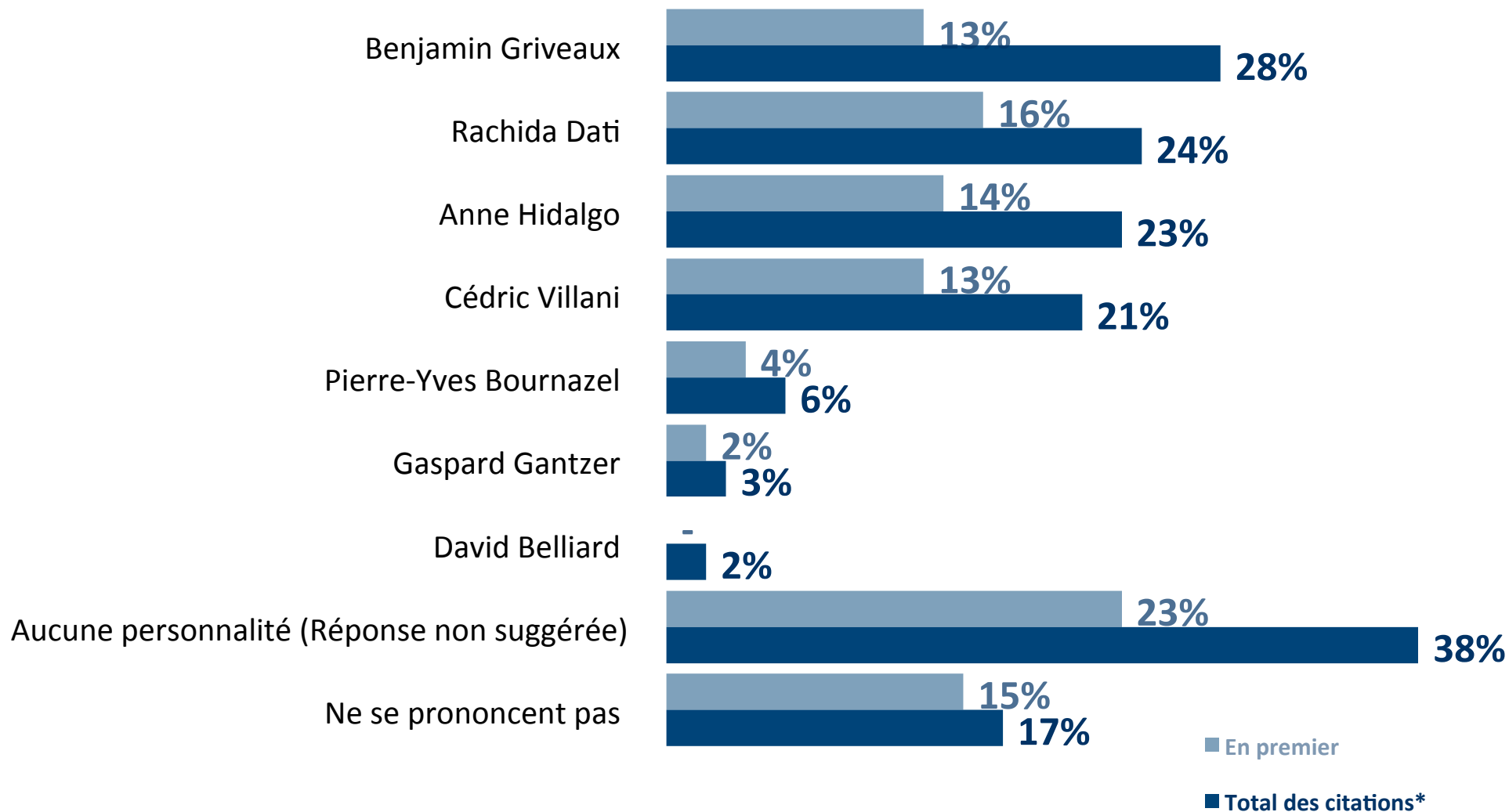


QUESTION : Etes-vous très intéressé, plutôt intéressé, plutôt pas intéressé ou pas du tout intéressé par la campagne des élections municipales de Paris qui auront lieu le 15 et 22 mars 2020 ?



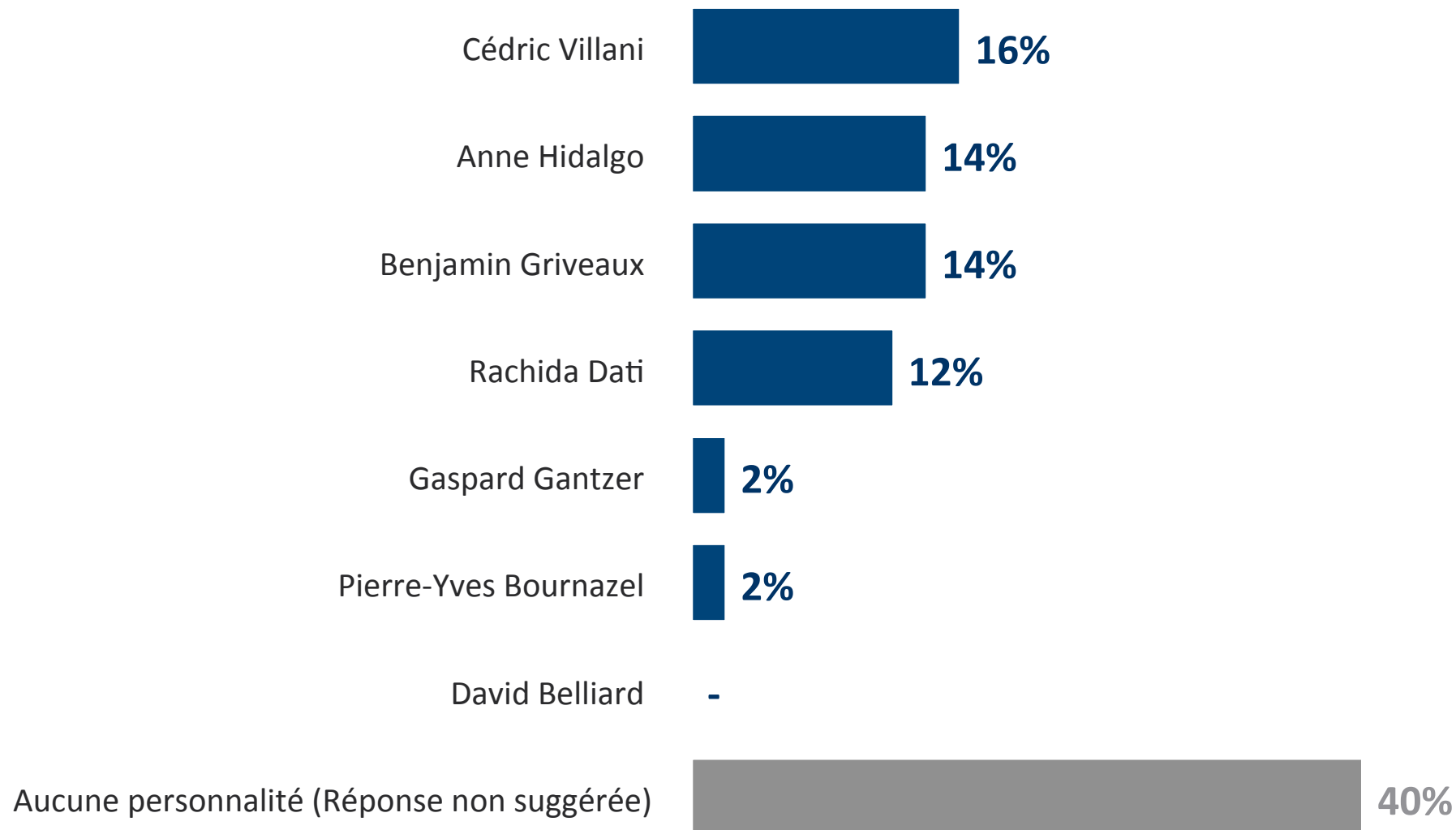
Les candidats à la mairie de Paris perçus comme les plus « pro business »

QUESTION : Parmi les personnalités suivantes, candidates déclarées ou potentielles à la Mairie de Paris, laquelle vous semble la plus « pro business », c'est-à-dire la plus favorable et à l'écoute des entreprises de manière générale ? En premier ? Et en second ?



(*) Total supérieur à 100, les interviewés ayant pu donner deux réponses

QUESTION : Parmi les personnalités suivantes, candidates déclarées ou potentielles à la Mairie de Paris, laquelle vous semble la plus à l'écoute de vos besoins et de vos attentes en tant que dirigeant ?



QUESTION : Enfin, selon vous, quelle mesure faudrait-il mettre en oeuvre en priorité pour rendre Paris plus attractif en matière de développement de l'activité des entreprises ? (Question ouverte – réponses spontanées)

TOTAL CIRCULATION - TRANSPORT

49%

Améliorer la circulation, circuler plus facilement, fluidifier la circulation

29%

Améliorer les transports en commun, diverses mesures concernant les transports

22%

Améliorer le stationnement, davantage de places de stationnement

13%

Améliorer l'accessibilité de la ville, un meilleur accès

5%

Limiter l'usage de la voiture, réduire la place de la voiture dans Paris

1%

Redonner sa place à la voiture, rouvrir les voies sur berges, pouvoir se déplacer

1%

TOTAL ARGENT - ECONOMIE

28%

Des mesures en matière de fiscalité, baisser les charges des entreprises

15%

Aider financièrement les entreprises, des avantages financiers

6%

Aider à la création de jeunes entreprises, favoriser la création d'entreprises

4%

Développer le tourisme, améliorer l'attractivité touristique de la ville

2%

Développer / améliorer les commerces (offres, ouverture...)

2%

Augmenter les investissements de l'Etat, une hausse du budget

1%

TOTAL LOGEMENT - LOCAUX

13%

Baisser le prix des loyers (bureaux, logements, locaux), des prix plus accessibles

9%

Pour voir se loger plus facilement, davantage de logements

3%

Davantage d'espaces de travail, construire de nouveaux bureaux

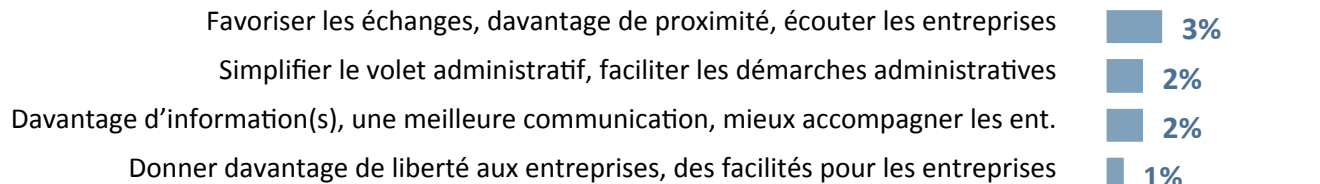
1%

Faire baisser le prix de l'immobilier, une baisse du prix des logements

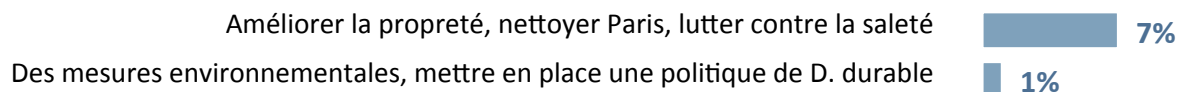
1%

QUESTION : Enfin, selon vous, quelle mesure faudrait-il mettre en oeuvre en priorité pour rendre Paris plus attractif en matière de développement de l'activité des entreprises ? (Question ouverte – réponses spontanées)

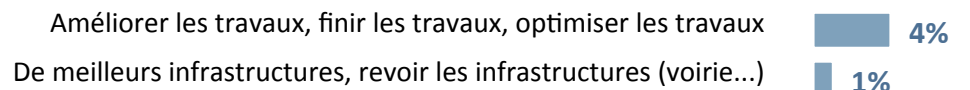
TOTAL RELATIONNEL



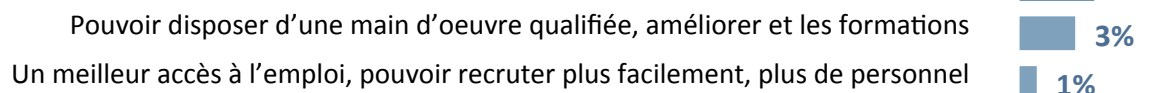
TOTAL PROPRETE - ENVIRONNEMENT



TOTAL TRAVAUX - INFRASTRUCTURES



TOTAL EMPLOI



TOTAL DIVERS

